



INFORME ESTADÍSTICO DE ATENCIONES A PERSONAS CON DISCAPACIDAD



FOTO: CDHDF



Índice general



Afectaciones al Derecho a la Protección de las Personas con Discapacidad (2005–2009)

Afectaciones al Derecho a la Protección de las Personas con Discapacidad (2008–2009)

Afectaciones al Derecho a la Protección de las Personas con Discapacidad 2009

Perfil Sociodemográfico de Personas que refirieron tener alguna Discapacidad (2008–2009)



Afectaciones al Derecho a la Protección de las Personas con Discapacidad (2005–2009)



FOTO: CDHDF



Quejas donde se calificó afectaciones al derecho a la protección de las personas con discapacidad



Reporte Histórico Anual de Quejas



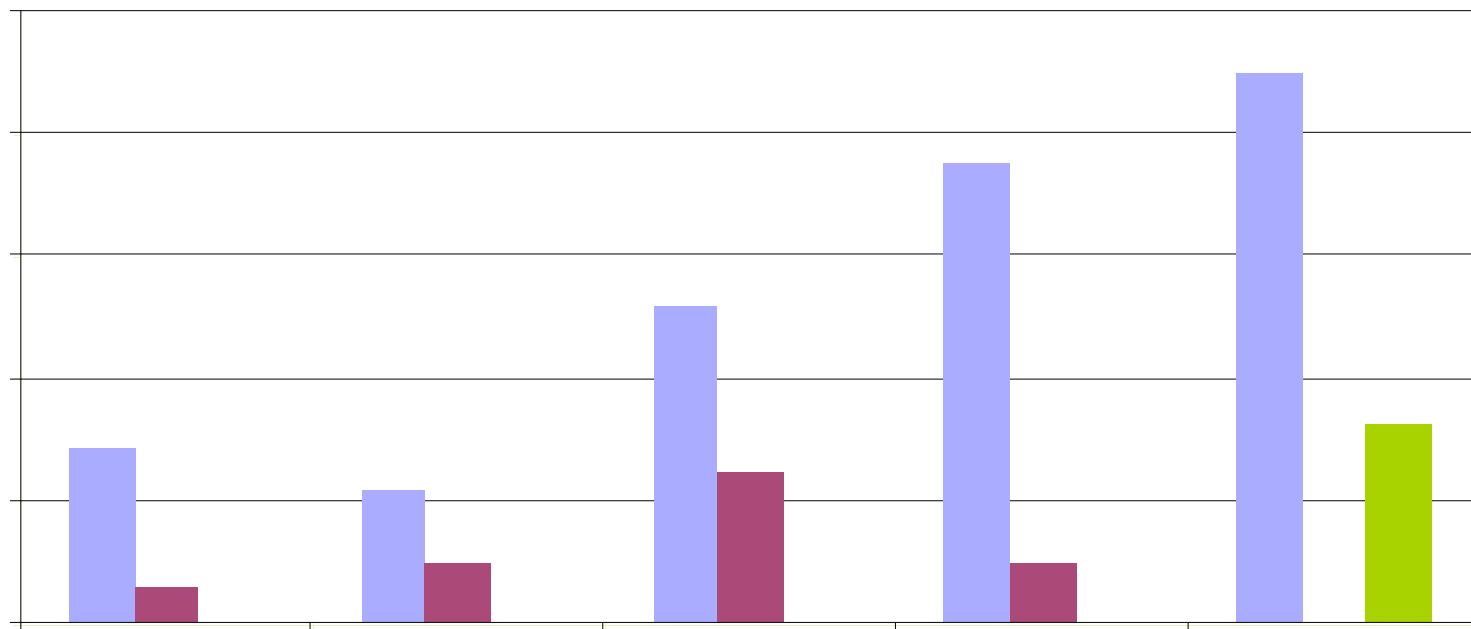
Fuente: Respaldo informe anual. Subdirección de Información-DGQyO



Tipos de violación al derecho a la protección de las personas con discapacidad



Reporte Histórico Anual de Tipos de Violación



Fuente: Respaldo Informe Anual. Subdirección de Información- DGQyO.

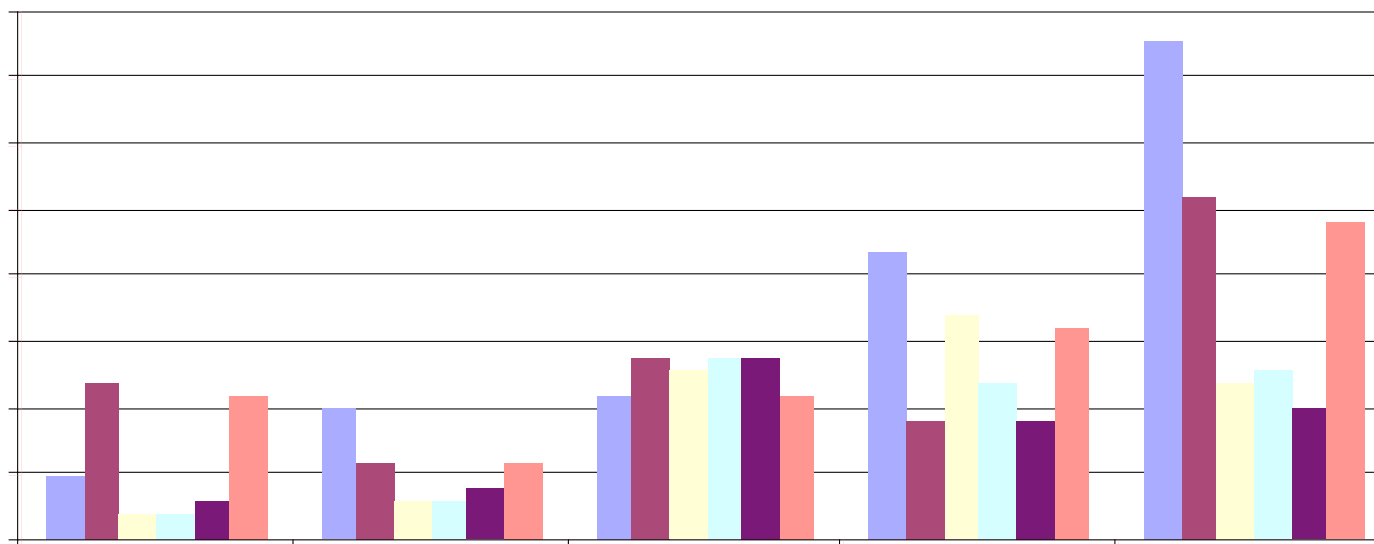


Braille

Autoridades presuntamente responsables



Reporte Histórico Anual de Autoridades



Fuente: En una queja puede determinarse la afectación de uno o más tipos de violación. Respaldo informe anual. Subdirección de Información-DGQyO



Braille

Afectaciones al derecho a la protección de las personas con discapacidad (2008–2009)

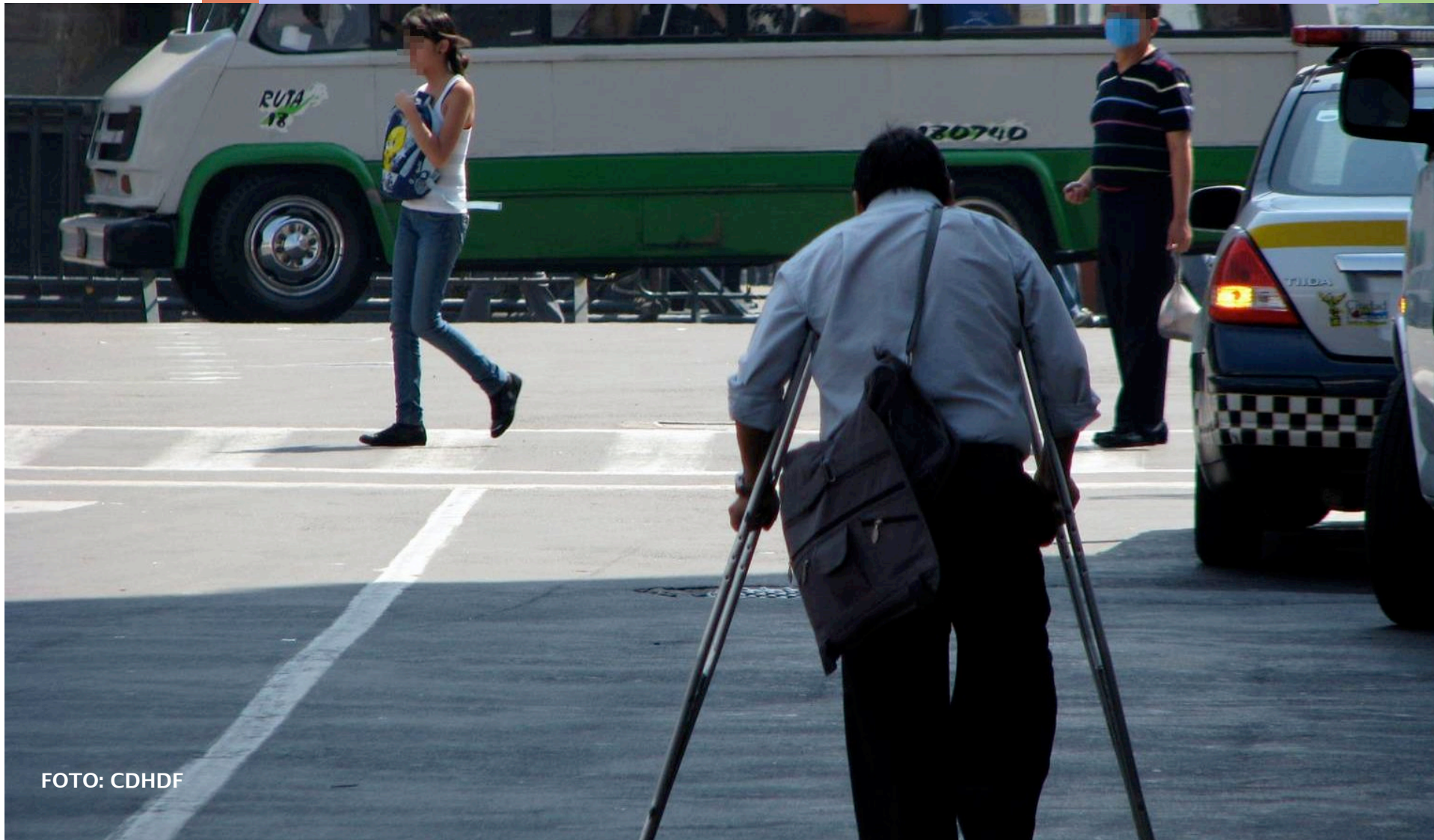


FOTO: CDHDF



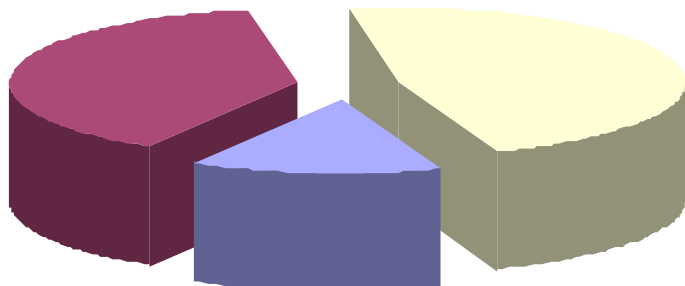
Personas agraviadas con discapacidad (2008-2009)



Total de personas con discapacidad agraviadas: 112

Mujeres 43 (38.4%)

Hombres 53 (47.3%)



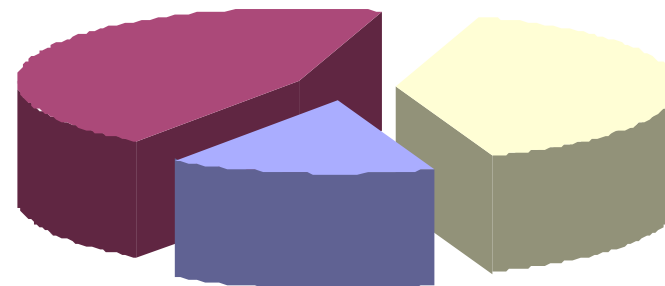
Colectivos 16 (14.3%)

200
8

Total de personas con discapacidad agraviadas: 143

Mujeres 64 (44.8%)

Hombres 57 (39.9%)



Colectivos 22 (15.4%)

200
9

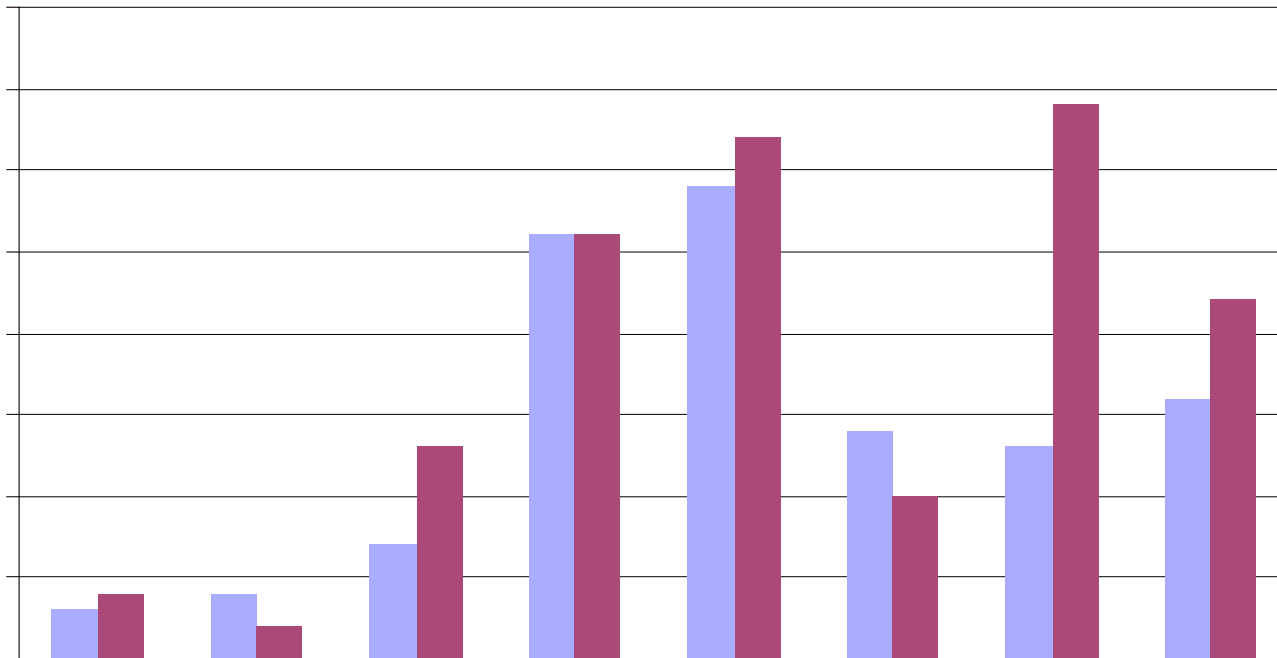
Fuente: Respaldo Informe Anual. Subdirección de Información- DGQyO.



Personas agraviadas por rango de edad (2008-2009)



Agraviados y Agraviadas



Fuente: Respaldo Informe Anual. Subdirección de Información- DGQyO.



Afectaciones al Derecho a la Protección de las Personas con Discapacidad 2009



FOTO: CDHDF



Quejas presuntamente violatorias al Derecho a la Protección de las personas con Discapacidad



Fuente: Respaldo SIIGESI Informe Anual 2009. Subdirección de Información- DGQyO.



Tipos de violación calificados al Derecho de las personas con Discapacidad



***En una queja puede calificarse la afectación de uno o más tipos de violación.**

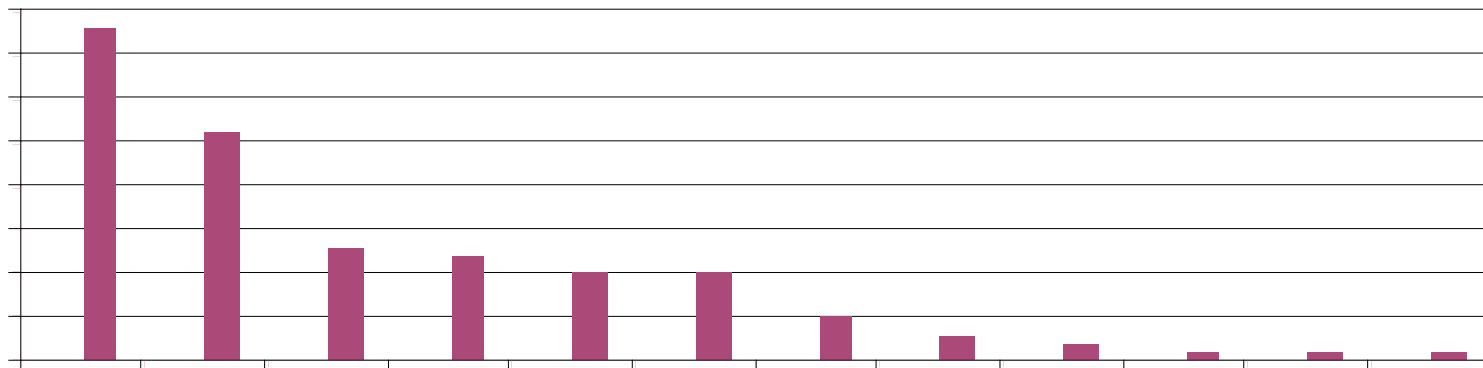
Fuente: Respaldo SIIGESI Informe Anual 2009. Subdirección de Información- DGQyO.



Autoridades señaladas como presuntamente responsables 2009



Quejas por presuntas violaciones



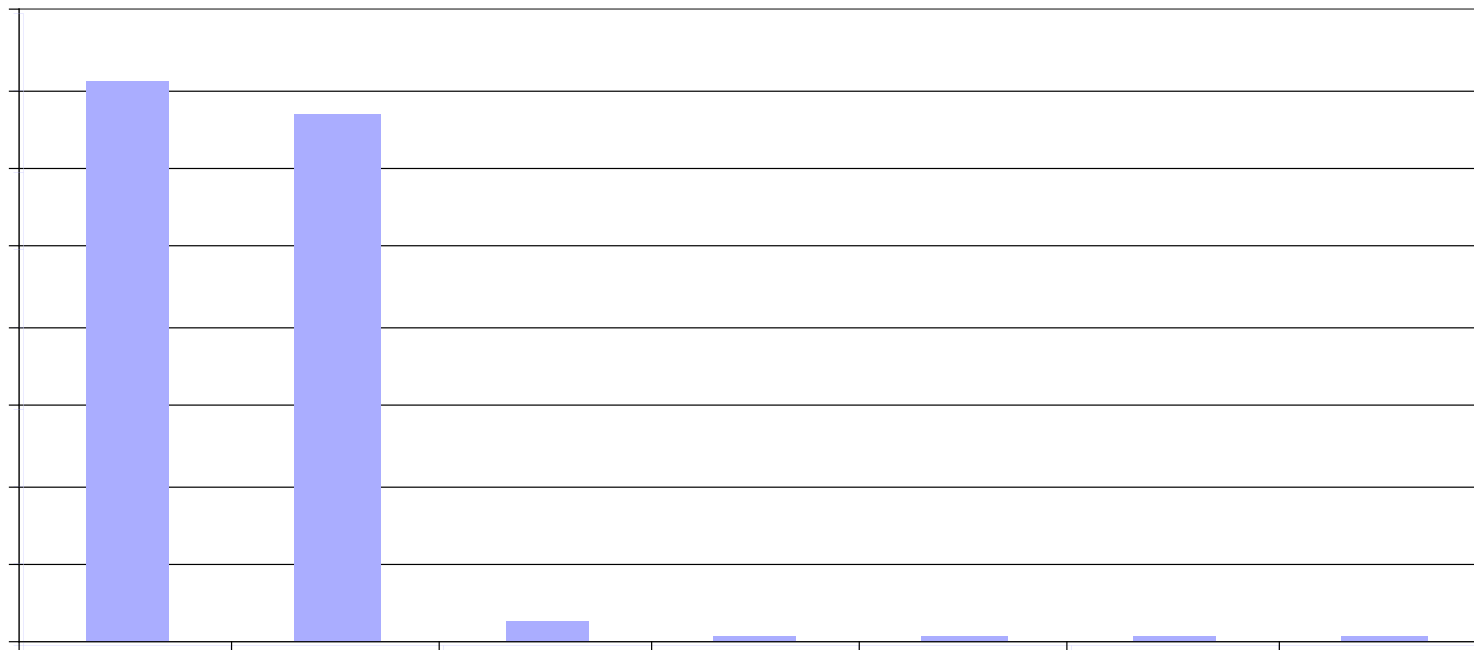
Demarcación territorial

*En una queja puede señalarse a una o más autoridades responsables.

Fuente: Respaldo SIIGESI Informe Anual 2009. Subdirección de Información- DGQyO.



Medidas precautorias en beneficio de las personas con discapacidad 2009



Fuente: Respaldo SIIGESI Informe Anual 2009. Subdirección de Información-



Investigaciones de Oficio en beneficio de las personas con discapacidad 2009



Derechos humanos presuntamente vulnerados

***En una queja puede calificarse la afectación de uno o más derechos presuntamente vulnerados.**

Fuente: Respaldo SIIGESI Informe Anual 2009. Subdirección de Información- DGQyO.

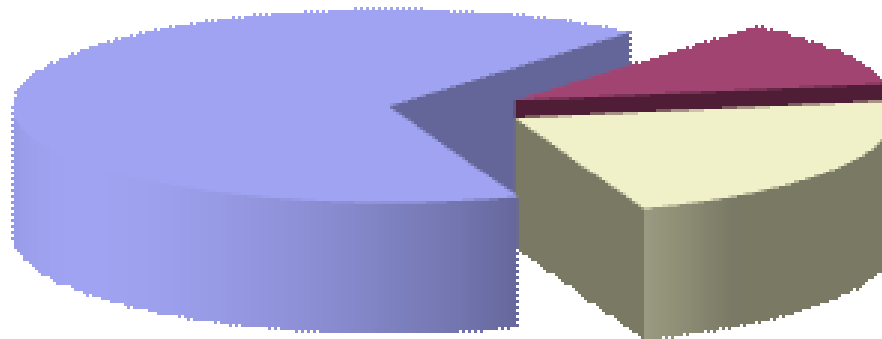


Braille

Agraviadas y agraviados en Investigaciones de Oficio



Gráfico de personas con discapacidad agraviadas 2009



Fuente: Respaldo SIIGESI Informe Anual 2009. Subdirección de Información- DGQyO.



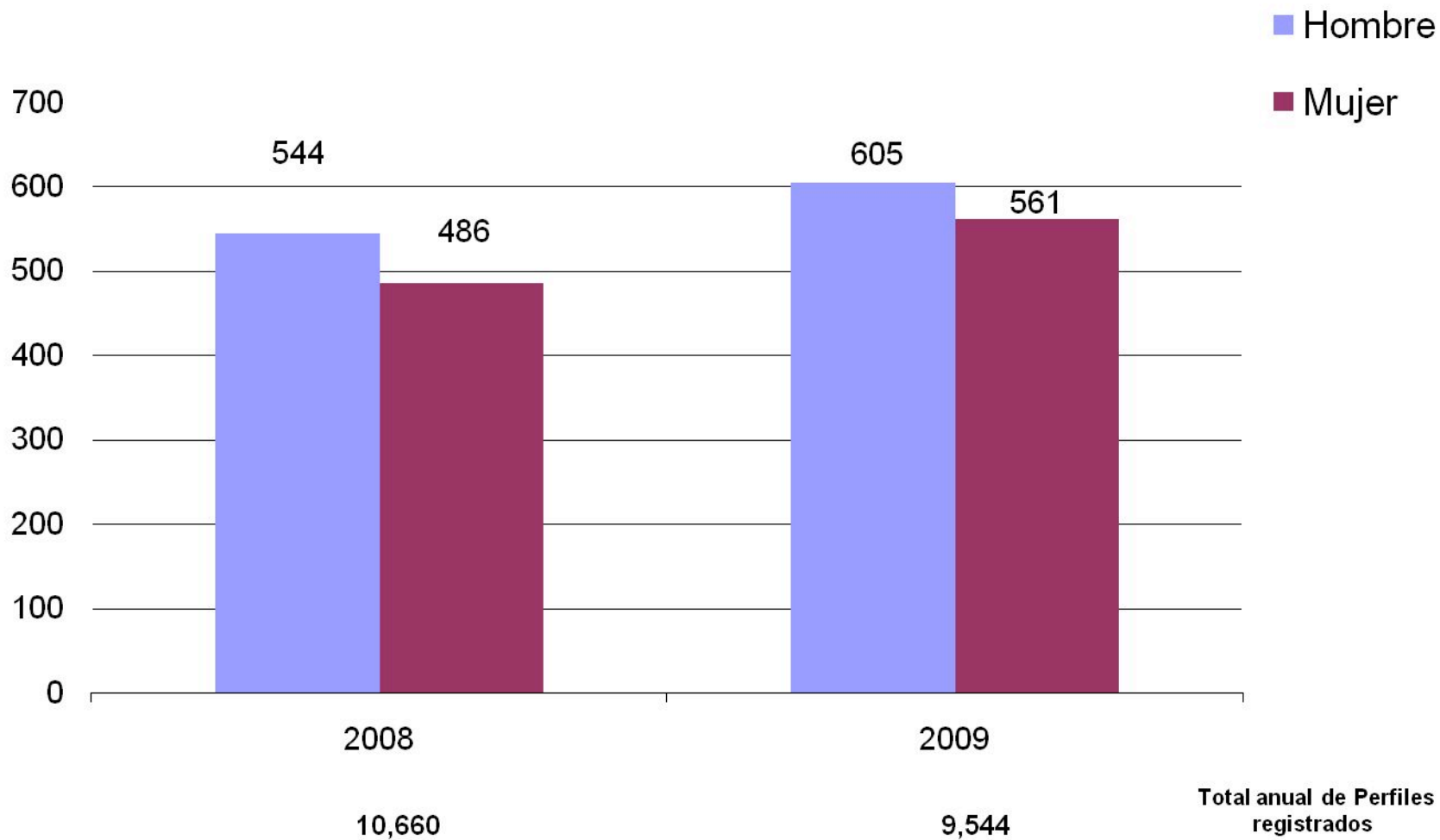
Perfil Sociodemográfico de Personas que refirieron tener alguna Discapacidad (2008-2009)



FOTO: CDHDF



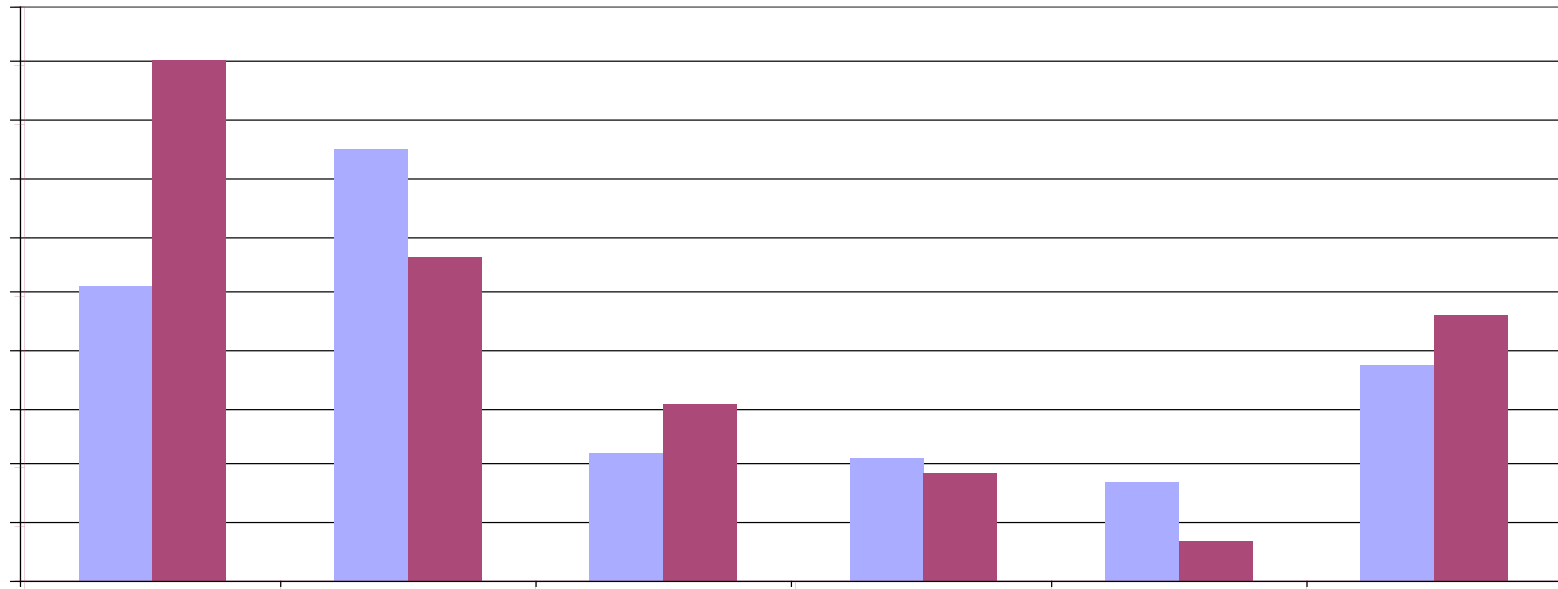
Sexo de las personas que refirieron tener alguna discapacidad



Fuente: Respaldo SIIGESI Informe Anual 2009. Subdirección de Información- DGQyO.



Desglose por tipo de limitación (2008-2009)



Fuente: Respaldo SIIGESI Informe Anual 2009. Subdirección de Información- DGQyO.



Braille



Por su atención

Muchas gracias



FOTO: Patricia Orozco/CDHDF